



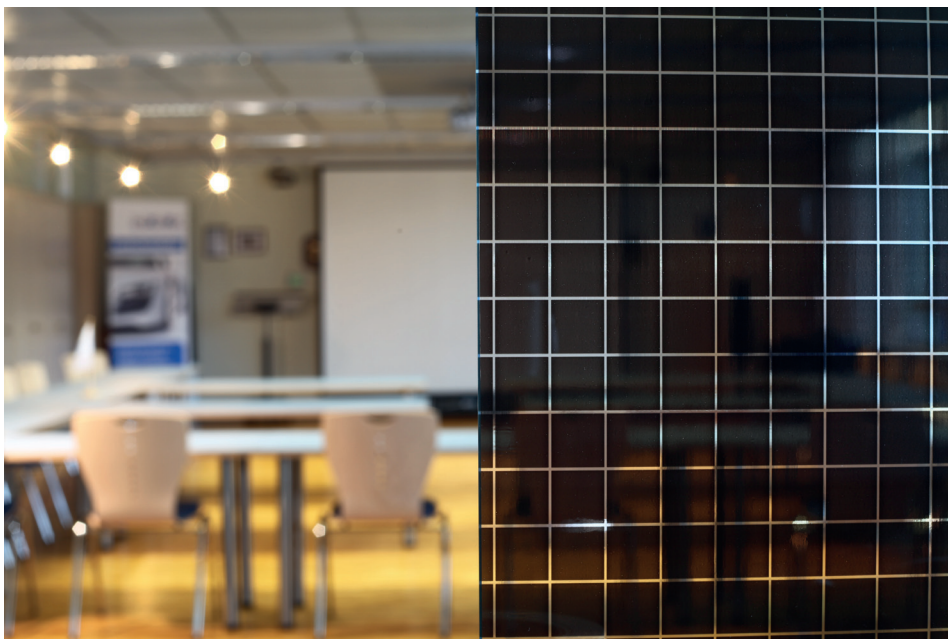
Dekorfolie

TYPE

CDF-2205

Quadrate Schwarz ca. 20x20 mm

Innenverlegung



Anwendungsbereiche

- Selbstklebende Polyesterfolie für diverse nachträglich installierte Sichtschutz-Anwendungen. Mit einer Vielzahl von Mustern sind die CDF-Folien auch hervorragend als dekoratives Gestaltungsmittel einsetzbar (z. B. Glastrennwände etc.).
- Dekorfolien sind optimal zur optischen Auflockerung von großen, eintönigen Glasflächen, sie teilen den Raum neu auf und schaffen abschirmende Effekte.
- Die Scheibe bleibt grundsätzlich weiterhin durchsichtig, die dekorativen Muster vermitteln aber dennoch einen Teil Privatsphäre, da der Einblick nicht ungehindert ist.
- Außerdem dienen Dekorfolien zur Unfallprävention. Sie können unsichtbare Glasflächen durch optische Warnmarkierung sichtbar machen, ohne den Blick tatsächlich ernsthaft zu behindern.
- Im Gegensatz zu bedrucktem oder satiniertem Glas können Dekorfolien vor Ort mit geringem Aufwand nachgerüstet und auch rückstandsfrei wieder abgelöst werden.

Alle technischen Daten unterliegen Abweichungen innerhalb des industriellen Standards und sollten nur zu Vergleichszwecken verwendet werden.

BRUXSAFOL haftet nicht für Glasschäden, die aus nicht fachgerechter Montage resultieren. Minimale Farbschwankungen vorbehalten! Alle Informationen, technischen Daten und Anwendungsvorschläge wurden sorgfältig geprüft, allerdings kann für die Vollständigkeit und Richtigkeit keine Gewähr übernommen werden. Insbesondere stellen die Angaben keine definitive Zusage von Eigenschaften und Anwendungsmöglichkeiten dar, da sich der Hersteller eine Änderung der technischen Daten stets vorbehält. Die jeweilige Verwendungsmöglichkeit ist daher vor dem Einsatz der BRUXSAFOL-Produkte sorgfältig zu prüfen und in Zweifelsfällen mit unserer Geschäftsleitung abzuklären.